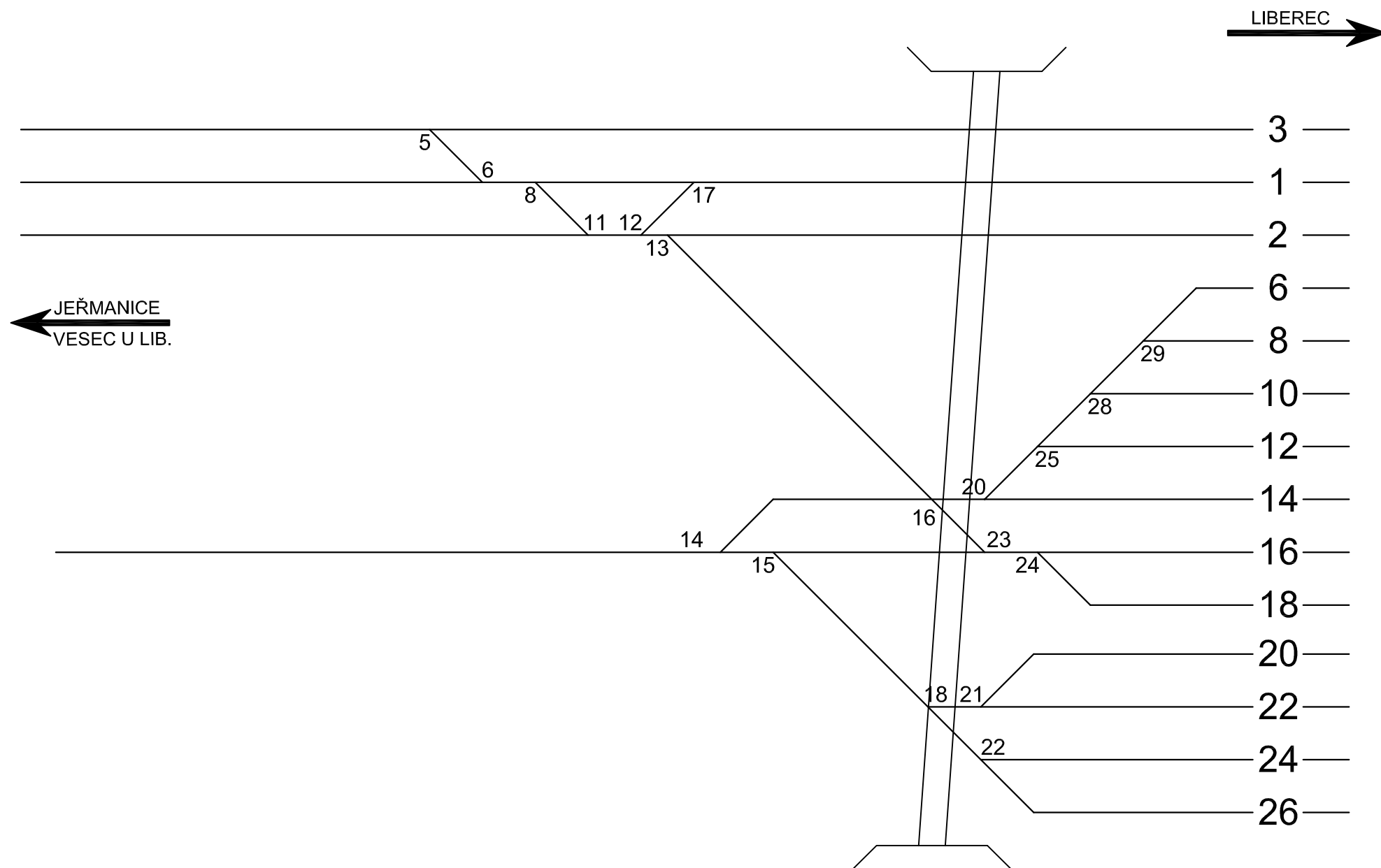
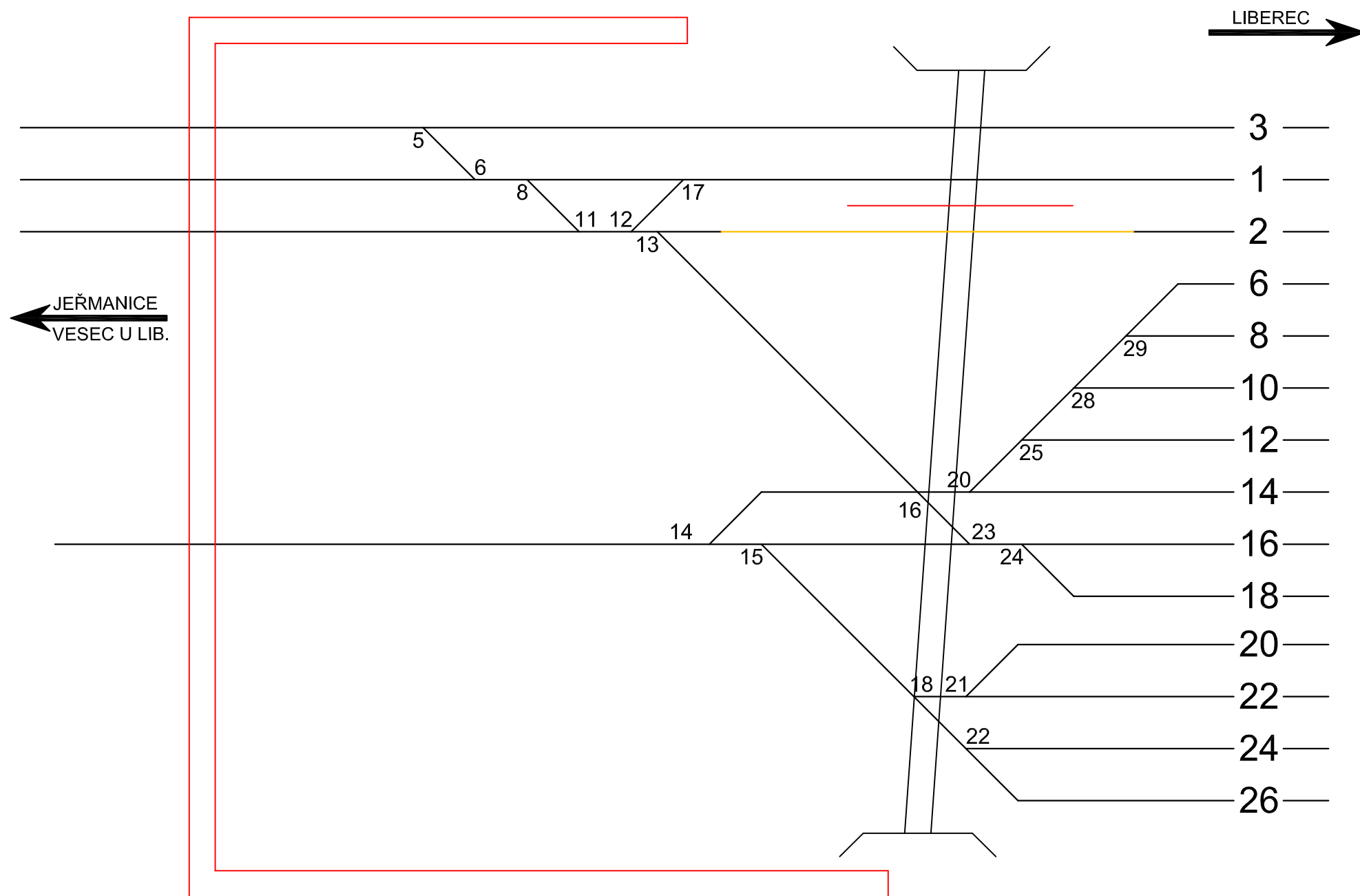


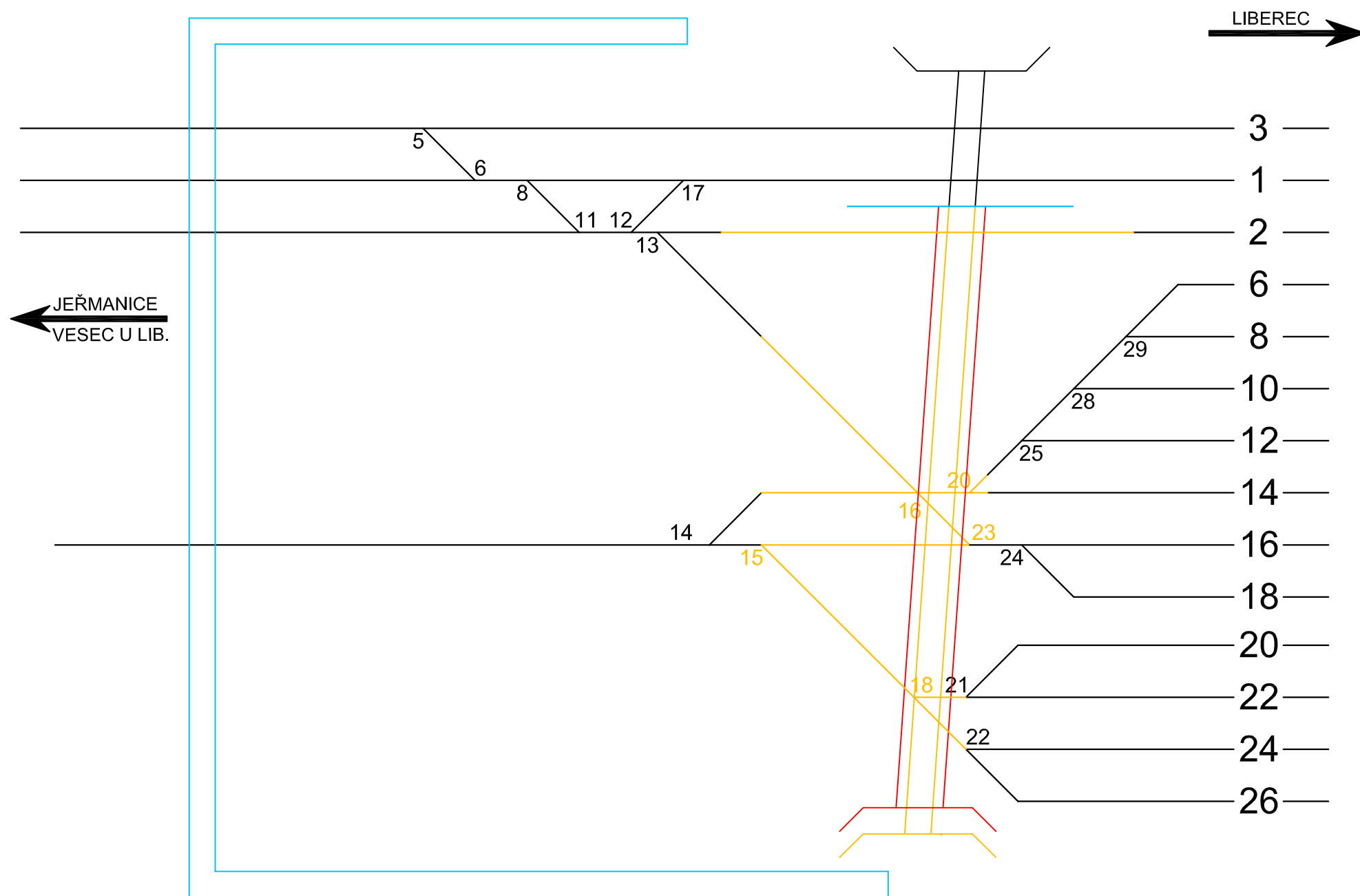
Přestavba propustku v km 159,434  
trati Stará Paka – Liberec na podchod  
Příloha č. 5.1 – Schéma stavebních postupů – stávající stav



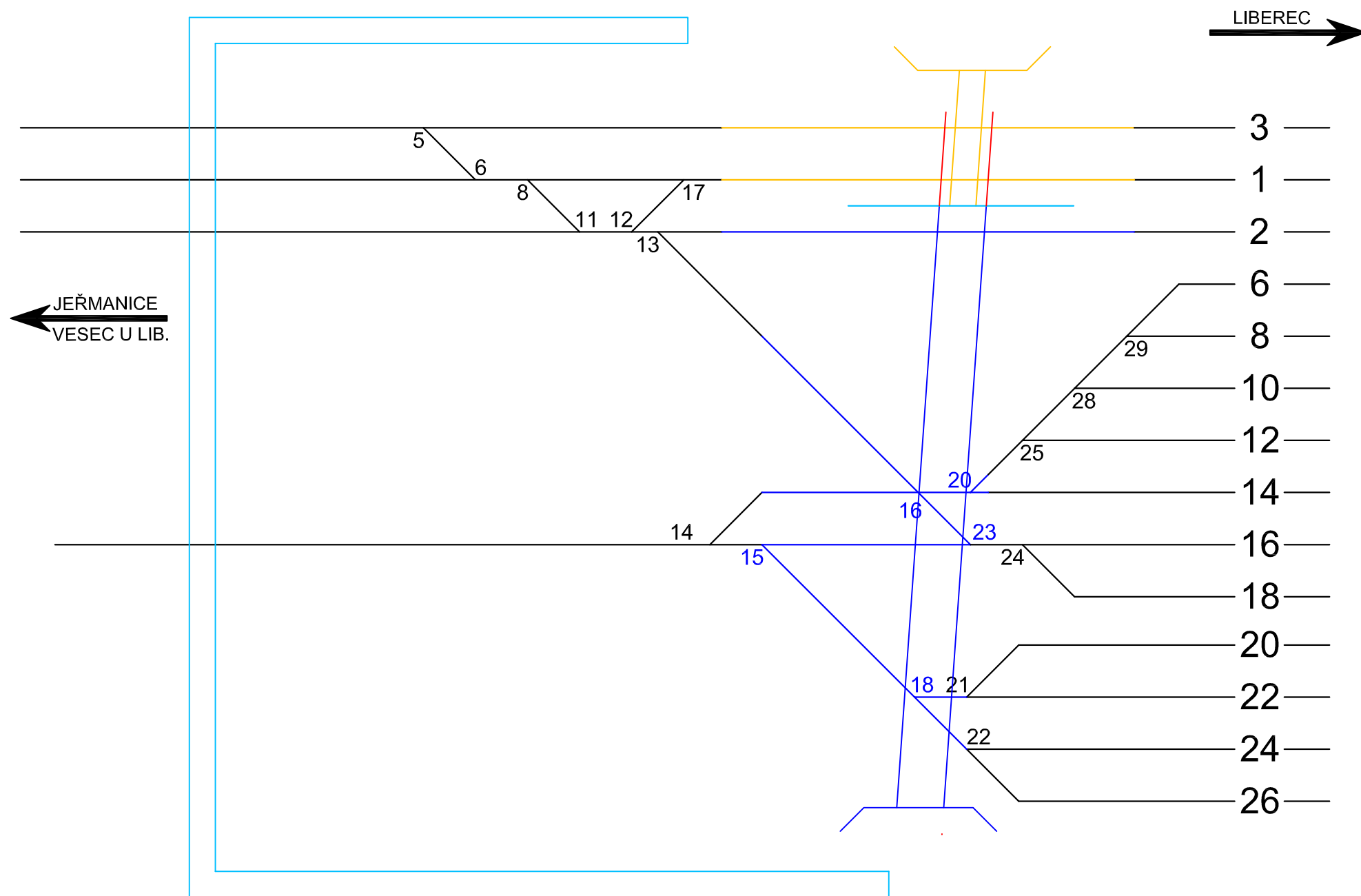
Přestavba propustku v km 159,434  
trati Stará Paka – Liberec na podchod  
Příloha č. 5.2 – Schéma stavebních postupů – přípravné práce



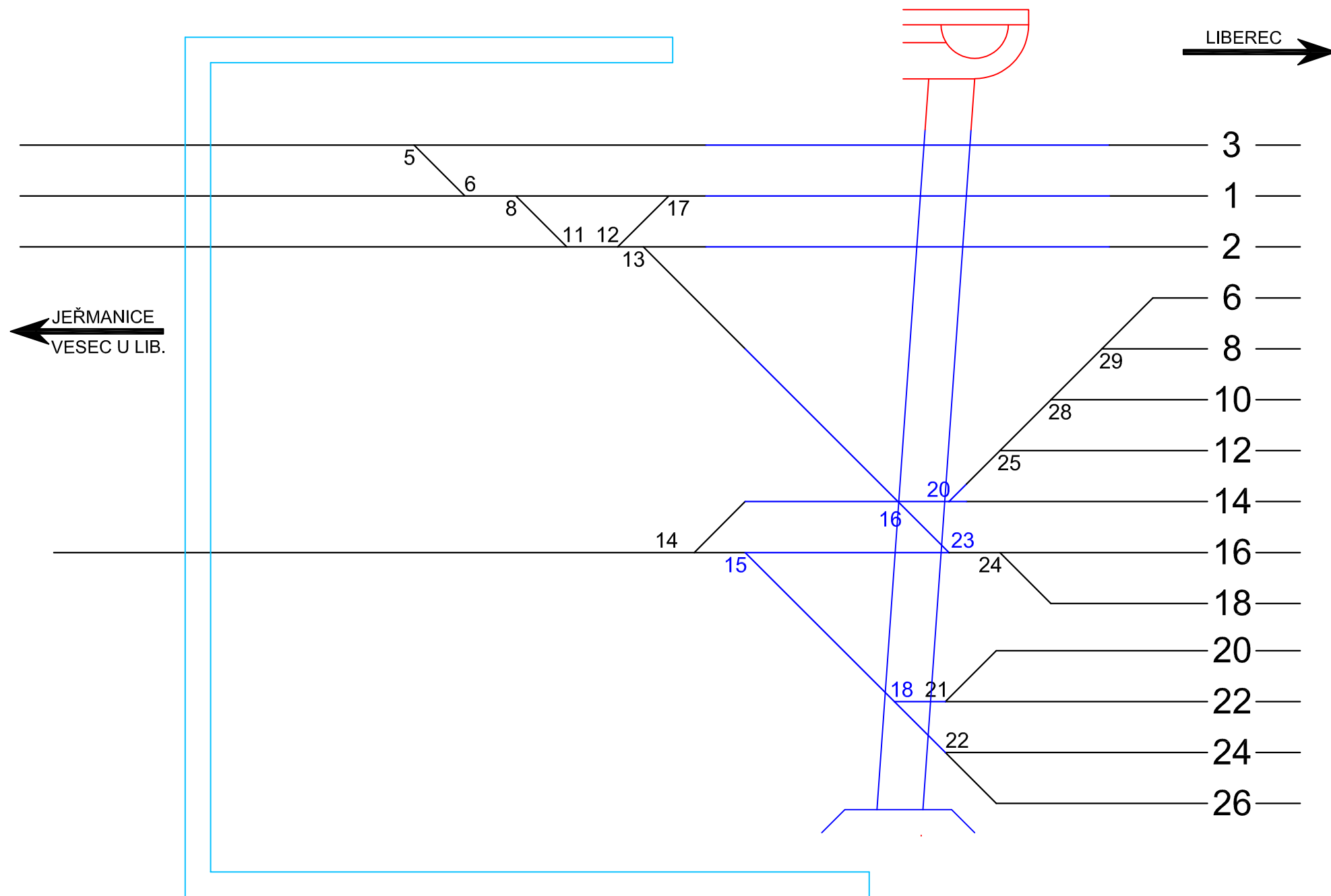
Příloha č. 5.3 – Schéma stavebních postupů – stavební postup č.1



Příloha č. 5.4 – Schéma stavebních postupů – stavební postup č.2



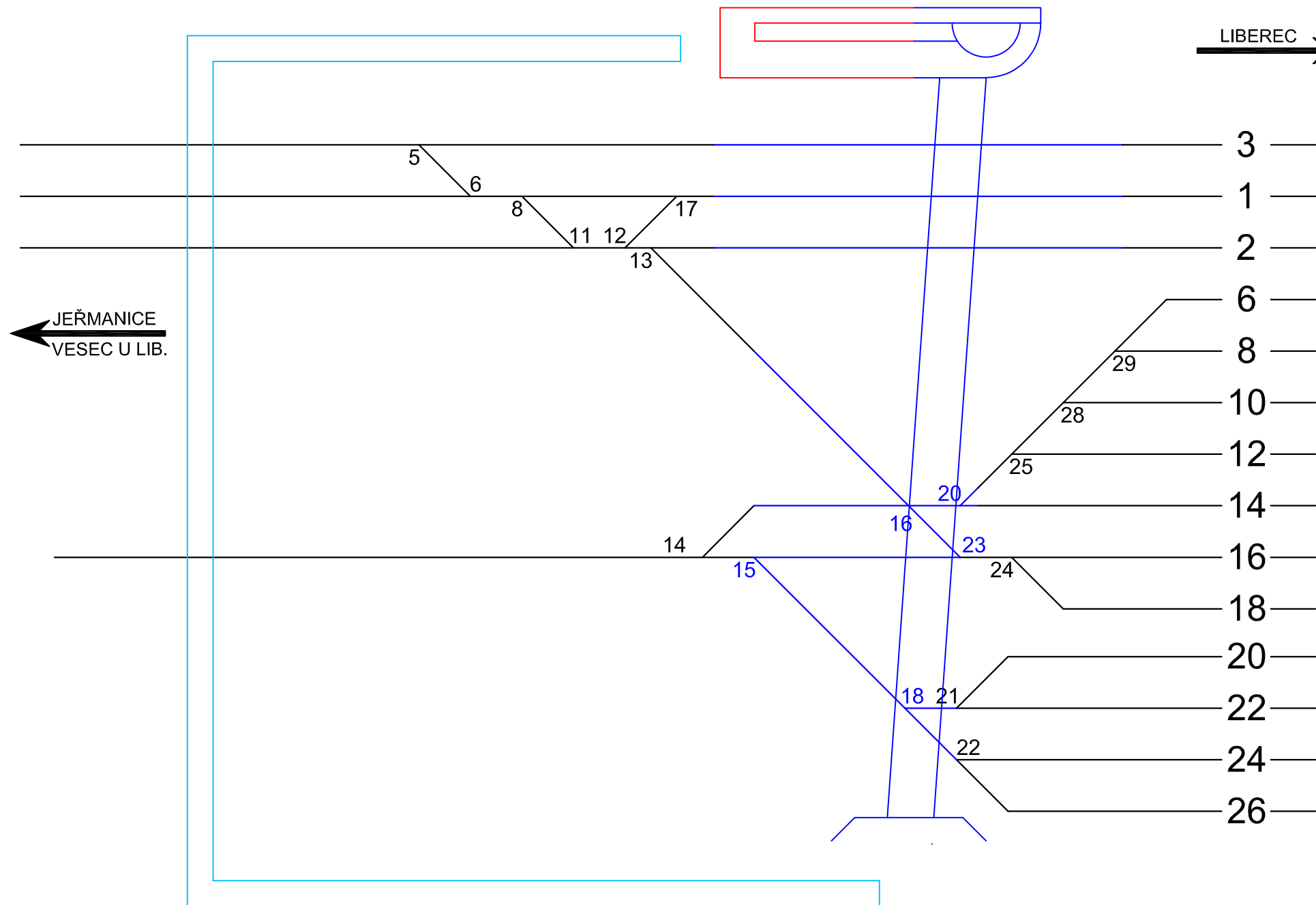
Příloha č. 5.5 – Schéma stavebních postupů – stavební postup č.3



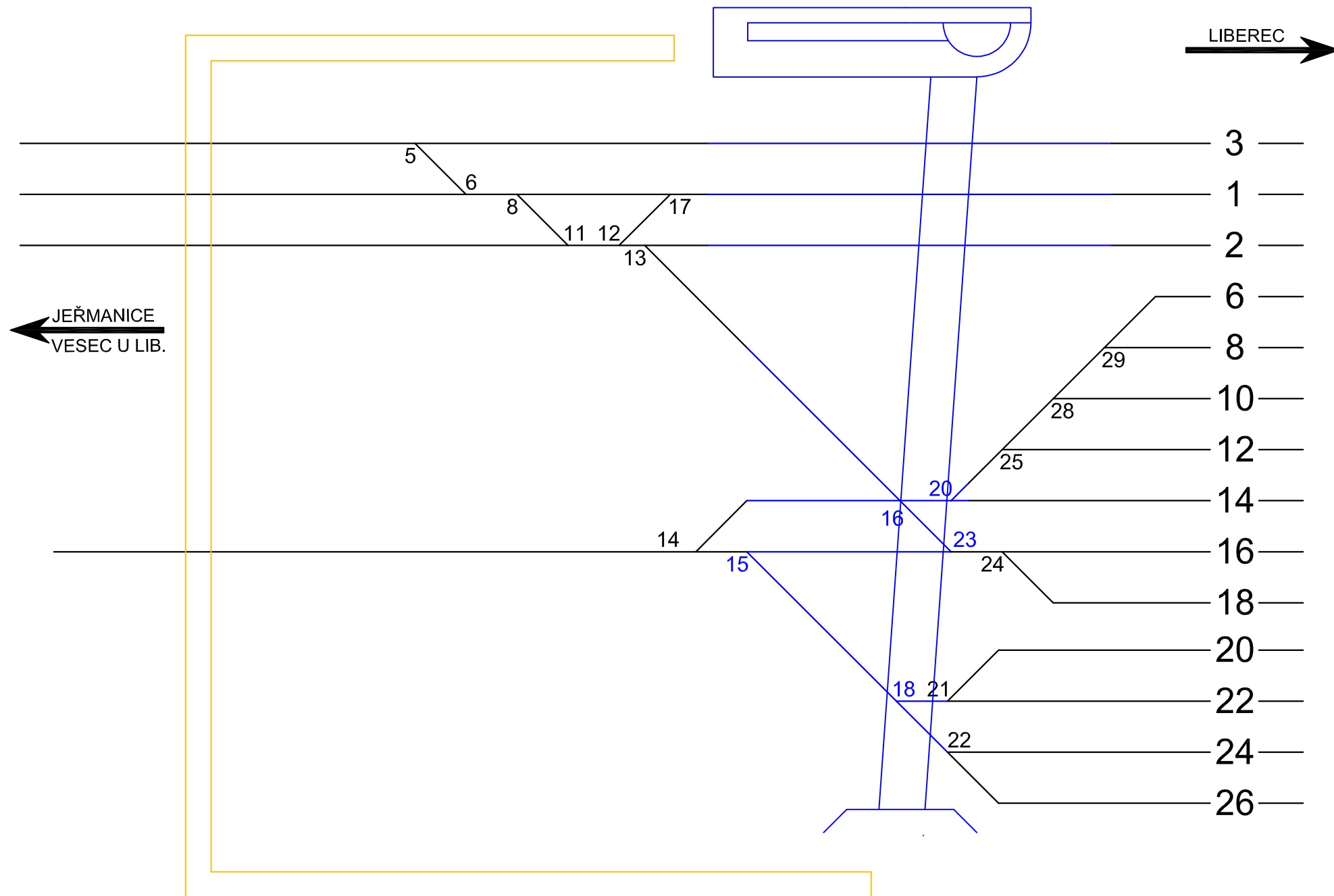
Přestavba propustku v km 159,434

trati Stará Paka – Liberec na podchod

Příloha č. 5.6 – Schéma stavebních postupů – stavební postup č.4



Příloha č. 5.7 – Schéma stavebních postupů – dokončovací práce



Přestavba propustku v km 159,434  
trati Stará Paka – Liberec na podchod  
Příloha č. 5.8 – Schéma stavebních postupů – definitivní stav

